

GURTFÖRDERER BM 1150 / BM 1151

Angetrieben

24V

48V

400V

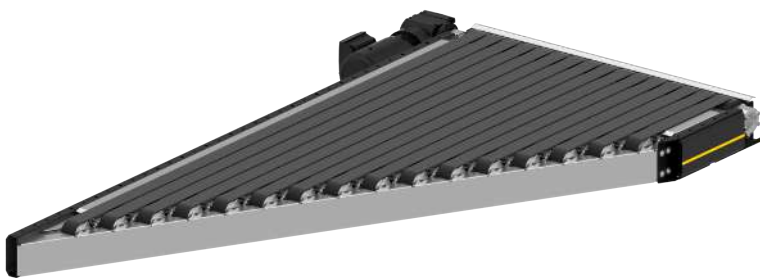
Produktbeschreibung

Die Streifenband Merge ist ein Förderband mit einer um 30° oder 45° abgewinkelten Verbindungskante. Sie ermöglicht die Zusammenführung von zwei Förderlinien im entsprechenden Winkel. Bei Verwendung zusätzlicher Sortierelemente trennt er auch den Materialstrom.

Der Gurtförderer ist erhältlich mit Getriebemotor (BM 1150) oder Trommelmotor (BM 1151).

Lieferumfang

- Modul ist komplett montiert und vorverkabelt
- Stützen und weiteres Zubehör bitte separat bestellen



Technische Daten

Allgemeine technische Daten	
Max. Traglast	50 kg/m
Max. Traglast pro Zone	50 kg
Fördergeschwindigkeit	0,1 bis 3,0 m/s
Max. elektrische Leistung pro Zone	0,75 kW
Steigung/Gefälle	Nicht geeignet
Umgebungstemperatur	+5 bis +40 °C
Einschleuswinkel	30° 45°
Antrieb	
Nennspannung	400 V
Motortyp	Trommelmotor/Getriebemotor

Die Kombination der Maximalwerte ist nicht immer möglich.

GURTFÖRDERER BM 1150 / BM 1151

Angetrieben

24V

48V

400V

Abmessungen

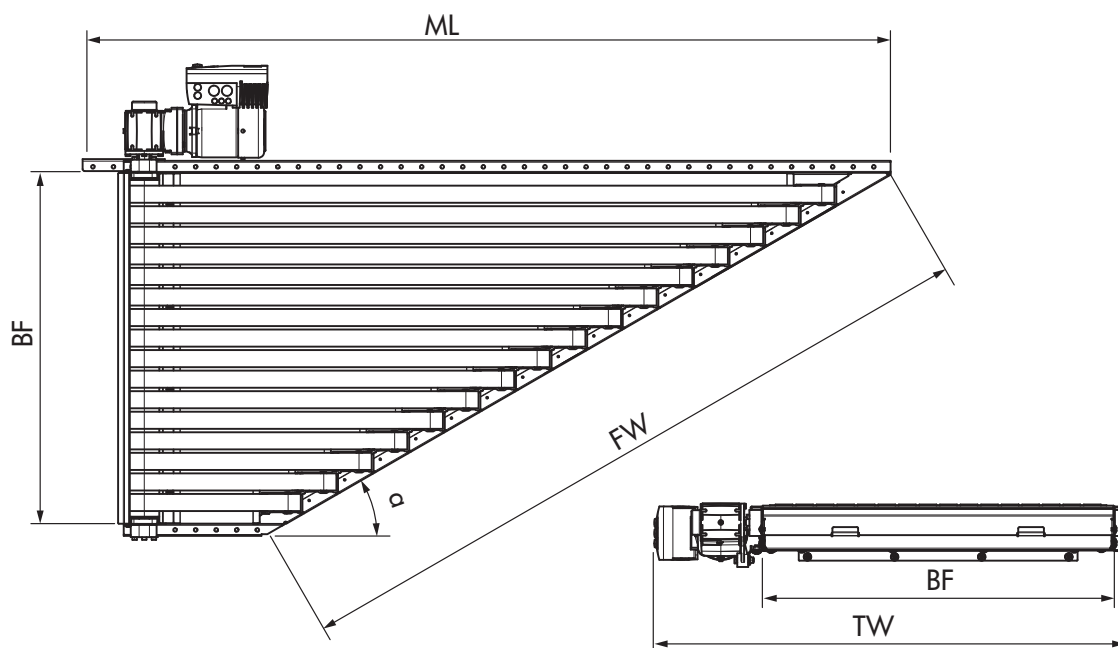


Abb.: Maßzeichnung mit Getriebemotor

BF	Nennbreite	620, 840, 1025, 1225 mm
LW	Lichte Weite	BF
ML	Modullänge	abhängig vom Winkel, siehe nachfolgende Tabelle
TW	Modulbreite	BF + 100 mm (Trommelmotor), BF + 375 mm (Getriebemotor)
FW	Öffnungsbreite	abhängig vom Winkel, siehe nachfolgende Tabelle
α	Winkel	30°/45°
	Höhe Seitenführung	150, 300, 600 mm

BF [mm]	Winkel [°]	ML [mm]	FW [mm]
620	30	1595	1380
	45	1105	679
840	30	1992	1820
	45	1335	1287
1025	30	2308	2190
	45	1518	1549
1225	30	2638	2590
	45	1708	1831