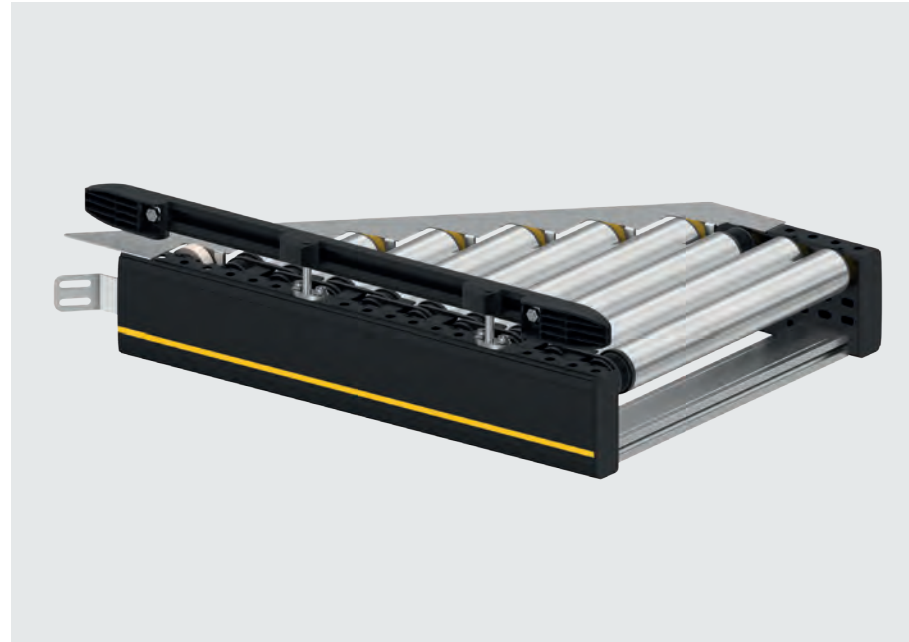


# RM 8230

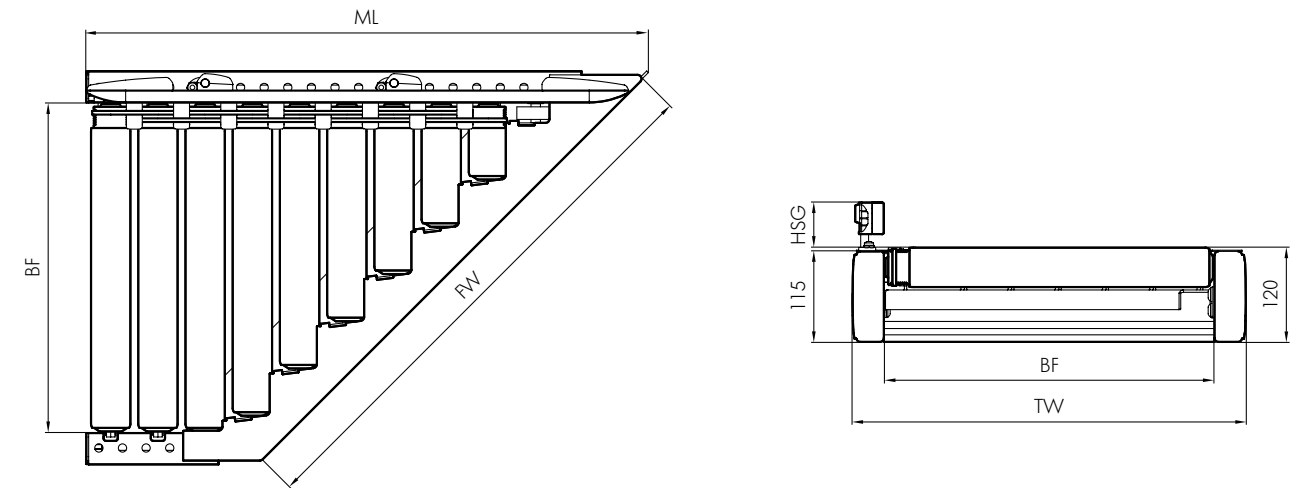
Interroll Rollenförderer

Merge

Angetrieben 400 V Slave



## Abmessungen



## Produktbeschreibung

Die Merge dient dem Anschluss seitlicher Rollenbahnen in einem Winkel (30° oder 45°) zu einer Hauptstrecke. Dies kann dem Ausschleusen aus der Bahn (z. B. durch HPD (High Performance Divert)) oder dem Einschleusen in die Bahn dienen.

## Technische Daten

Allgemeine technische Daten	Max. Traglast*	50 kg/m
	Fördergeschwindigkeit*	0,1 bis 2,0 m/s
	Steigung/Gefälle	Nicht geeignet
	Umgebungstemperatur	+5 bis +40 °C
Rolle	Rollentyp	Interroll Serie 1700 Interroll Serie 3500
	Rollendurchmesser	50 mm
	Rollenmaterial	Stahl 1,5 mm, verzinkt

\*Die Kombination der Maximalwerte ist nicht immer möglich.

BF	Nennbreite	420, 620, 840 mm andere auf Anfrage
LW	Lichte Weite	BF (+120/-90 mm je Seite bei flexibler Seitenführung)
ML	Modullänge	siehe Anwendungshinweise Abmessungen Rollenmerge
TW	Modulbreite	BF + 80 mm
FW	Öffnungsbreite	siehe Anwendungshinweise Abmessungen Rollenmerge
$\alpha$	Winkel	30°/45°
P	Rollenteilung	60 mm
HSG	Höhe Seitenführung	35 – 65 mm

## Lieferumfang

- Modul ist komplett montiert, ausser dem Flachriemen
- Stützen und Endkappen bitte separat bestellen
- Lieferung inkl. 1 Sensor
- Lieferung ohne Bus-(Kommunikations-)Kabel